

INSTRUKCIJA ZA INSTALACIJU OFFICE iBANK

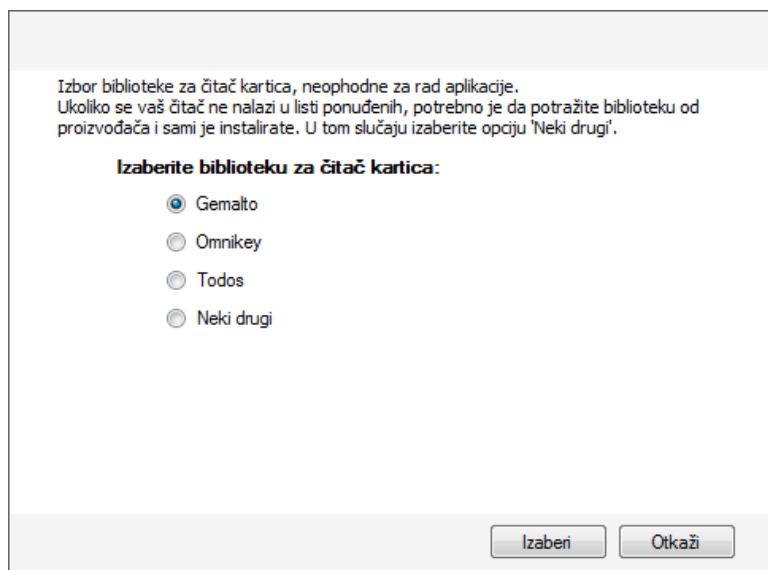
- Sa instalacionog diska pokrenite ikonicu **Startup**.



- Ukoliko sistemu nedostaju neophodne komponente za rad aplikacije automatski će se pokrenuti potrebna instalacija.
- Čarobnjak za instalaciju će zatim ponuditi izbor da instalirate biblioteke (drajvere) za čitač kartica :

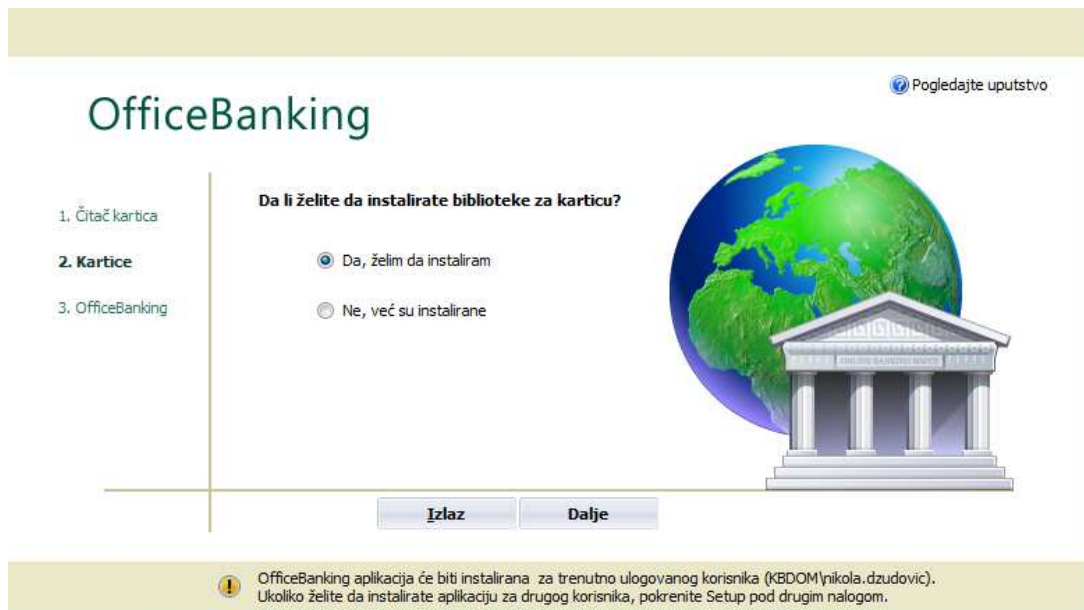


- Ukoliko je čitač instaliran na sistemu izaberite **Ne, već su instalirane** i kliknite **Dalje**.
- Ukoliko čitač nije instaliran na sistemu izaberite **Da, želim da instaliram** i kliknite **Dalje**. Otvoriće se prozor sa izborom biblioteka za najčešće korišćene modele čitača. Možete izabrati neki od modela i kliknuti **Izaberi** kako bi pokrenuli instalaciju biblioteka.



Napomena : Komercijalna Banka uz Office iBank trenutno distribuira Gemalto čitač tako da ukoliko ste isti dobili od Komercijalne banke odaberite ovu opciju na listi.

- U sledećem koraku čarobnjak Vam daje izbor da instalirate biblioteke za kartice.



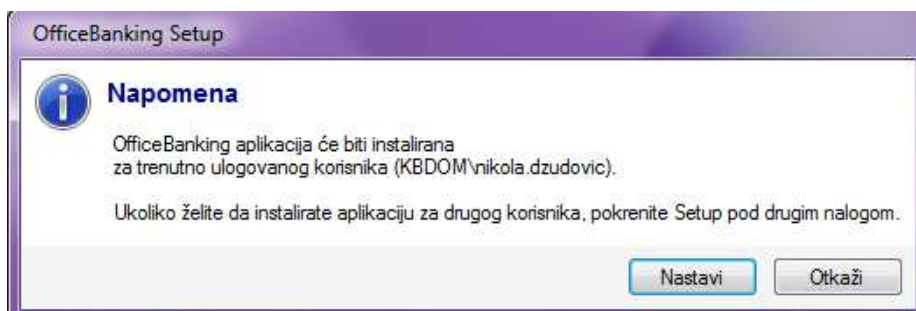
- Ukoliko su biblioteke instalirane na sistemu izaberite **Ne, već su instalirane** i kliknite **Dalje**.
- Ukoliko biblioteke nisu instalirane na sistemu izaberite **Da, želim da instaliram** i kliknite **Dalje**. Pojaviće se upozorenje da ubacite karticu u čitač. Ukoliko ste ubacili karticu kliknite **Nastavi**, nakon čega će se pokrenuti instalacija biblioteka namenjenih vašoj kartici.



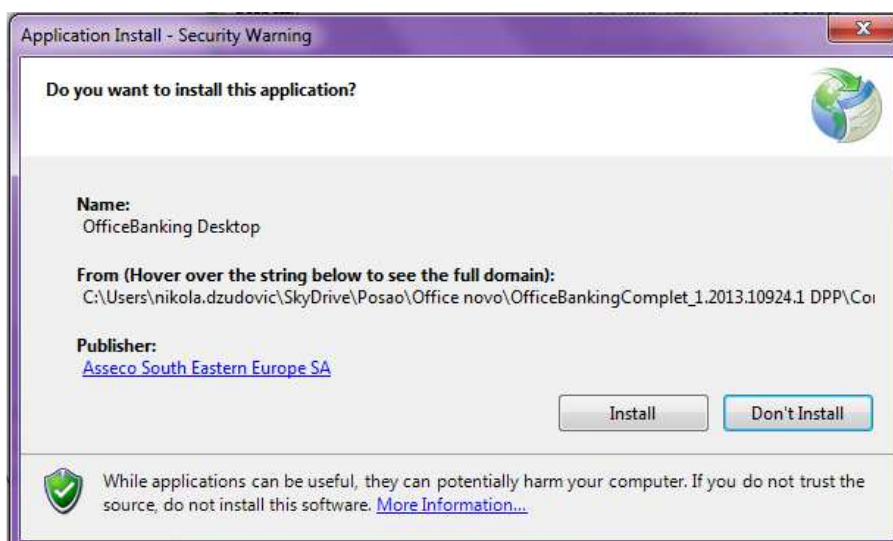
- U slededem koraku čarobnjak Vam daje izbor između Desktop i Enterprise verzije OfficeBanking aplikacije. Izaberite verziju i kliknite **Dalje**.



- Kada izaberete izaberete verziju pojaviće se upozorenje koje Vam pokazuje da će aplikacija biti instalirana samo za korisnika računara koji je trenutno prijavljen na sistem. Kliknite **Nastavi**.



- Sada će Vam se prikazati instalacioni prozor aplikacije, kliknite Install. Nakon ovog koraka izvršiće se instalacija i pokrenuti program



- Kada se završi instalacija pokrenuće se aplikacija sa formom za prijavljivanje karticom. Potrebno je da unesete pin i kliknete **Dalje**.

Prijava za rad

Prijavite se za rad

Korisničko ime: Nikola Dzudovic + SERIALNUMBER=201206

PIN:

Ne možete da se ulogujete?

- Pokušajte da rešite problem [ovde](#).
- Ukoliko želite možete nam poslati informacije o greškama [ovde](#).

Da biste započeli vaš rad potrebno je:

- ✓ da se prijavite za rad koristeći Vašu karticu...
- ➔ da se povežete na internet i aktivirate Vašu instalaciju...
- ⓘ da migrirate podatke ukoliko ste za elektronska plaćanja koristili Fx2004 aplikaciju (Ovaj korak nije obavezan)
- ⓘ da se povežete sa bankom i preuzmete najsvježije podatke za sve Vaše račune

Odustani Dalje >

- Nakon prijavljivanja karticom aplikacija će tražiti da se unese aktivacioni kod, unesite ga i kliknite **Dalje**.

Aktivacija aplikacije

Unesite aktivacioni kod:

□ □ □ □

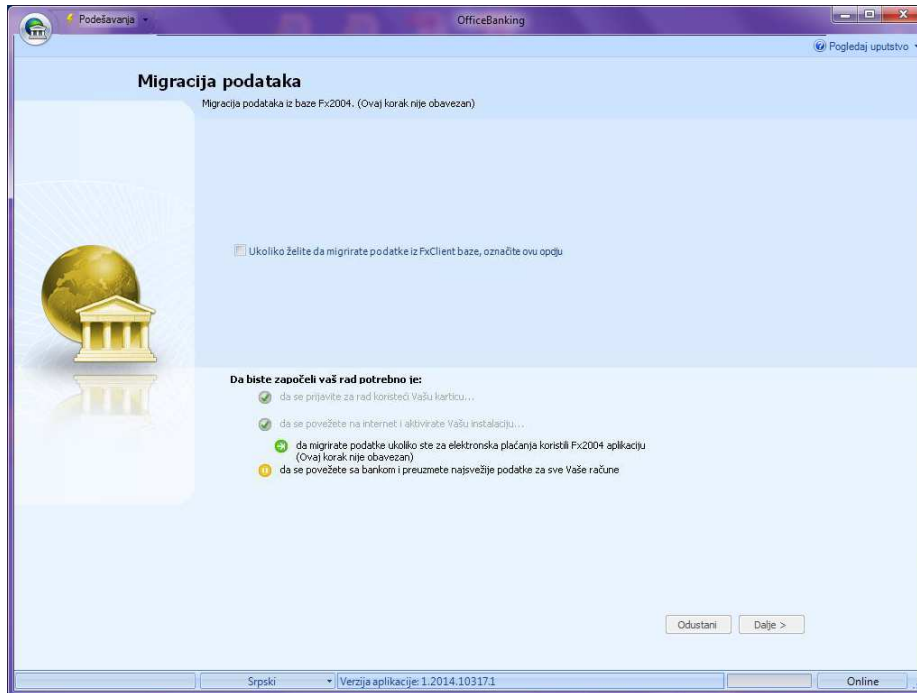
Aktivacioni Kod je podatak koji sadrži 16 cifara i koji ste dobili u OfficeBanking paketu od banke. Ukoliko ne možete da pronađete ovaj podatak kontaktirajte našu službu tehničke podrške [ovde](#).

Da biste započeli vaš rad potrebno je:

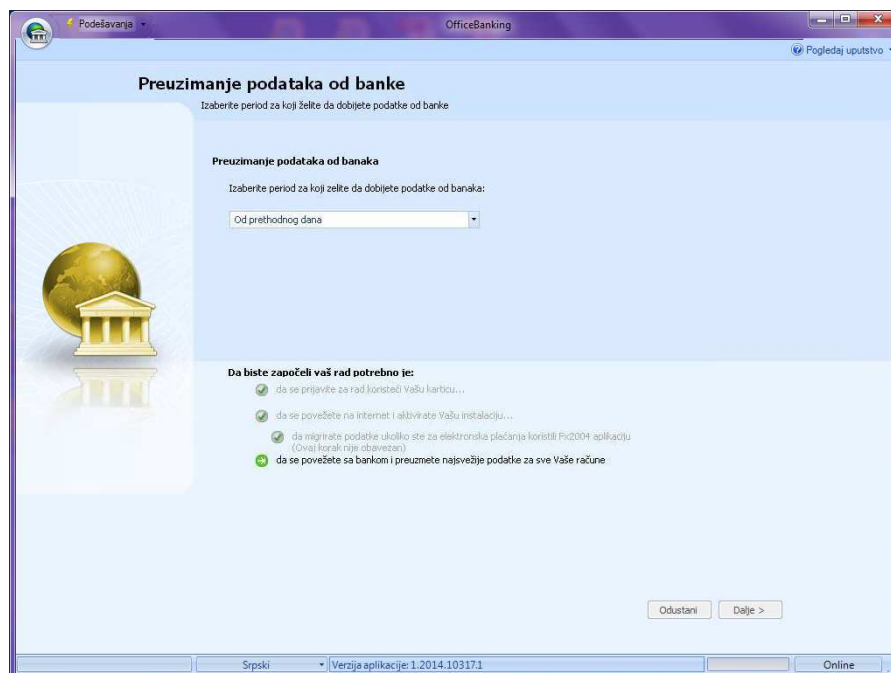
- ✓ da se prijavite za rad koristeći Vašu karticu...
- ➔ da se povežete na internet i aktivirate Vašu instalaciju...
- ⓘ da migrirate podatke ukoliko ste za elektronska plaćanja koristili Fx2004 aplikaciju (Ovaj korak nije obavezan)
- ⓘ da se povežete sa bankom i preuzmete najsvježije podatke za sve Vaše račune

Odustani Dalje >

- U ovom koraku je moguće migrirati podatke iz FxClient baze ukoliko postoji na sistemu. Ovu opciju možete i naknadno uraditi kroz aplikaciju. Kliknite **Dalje**.



- U sledećem koraku se nudi izbor perioda za koji želite da preuzmete podatke od banke. Izaberite period i kliknite **Dalje**.



- Prikazaće vam se izveštaj o preuzimanju podataka od banke. Kliknite dalje **Dalje**.
Završili ste instalaciju, možete početi sa radom.

TEHNIČKA PODRŠKA

Telefon: (011) 201-3131

E-mail: helpdesk@24x7.rs